

平成 26 年 8 月吉日

各 位

(公社)愛知建築士会試験運営委員会

有 志 の 会

世話役 丸山和則

建築研修旅行のご案内

日頃は、当委員会の試験業務に積極的な御協力と御理解を頂き、誠に感謝申し上げます。

この度、当方の委員会に所属している委員にて「有志の会」を設け、「カンボジア&ベトナム建築研修旅行」を企画致しました。世界遺産でもある「アンコールワット」など著名な歴史ある建築群をはじめ、中継地である「ハノイ」も訪れ、文化遺産や海外の影響を受けて現存する建築群を研修する予定です。折角の企画を数多くの方に伝えることが相互交流の一環とも考え、この機会に周知させて頂く運びとなりました。御検討の程、宜しくお願い致します。

なお、参加希望の方は早めに申し込みを行って下さい。参加希望者多数に至った場合、参加意思に添えない場合があることを重ねて御了承下さい。また、パスポートの有効期限^{※1}など確認をお願い致します。併せてカンボジアは、VISA (査証)^{※2}が必要になります。下記にて参照して下さい。

○在名古屋カンボジア王国名誉領事館

〒461-0004 名古屋市東区葵 3-14-20 エルシドビル 3F

T e l : 0 5 2 - 9 7 9 - 5 5 7 8

F a x : 0 5 2 - 9 7 9 - 5 5 6 7

地下鉄東山線「千種駅」2番出口より徒歩3分

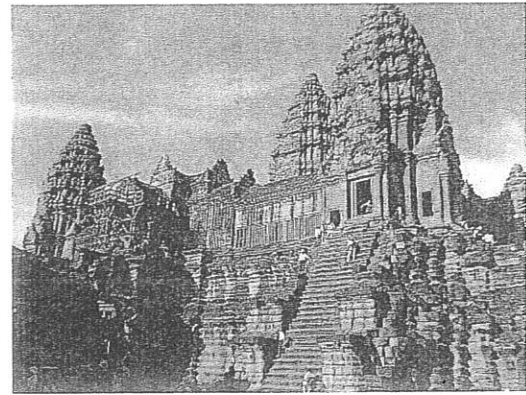
URL <http://www18.ocn.ne.jp/~camryoji/>

※1 : カンボジア、ベトナム両国とも入国日時点にて6ヶ月以上の有効期限が必要。

※2 : VISA (査証) は、自ら申請することで申請料¥2,800 円。(申請に必要な情報は後日伝えます)



アンコールワット



アンコールワット



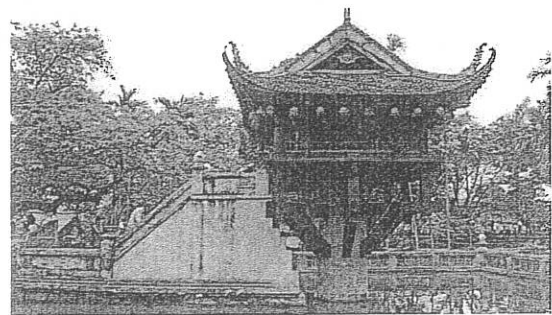
タブローム寺院



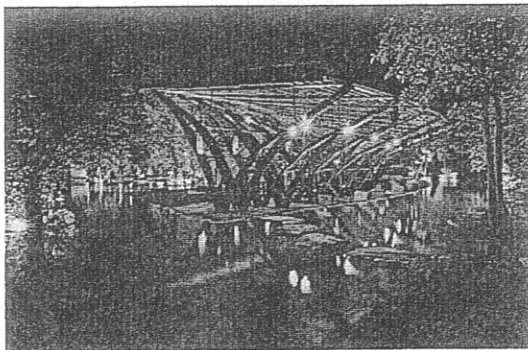
タブローム寺院



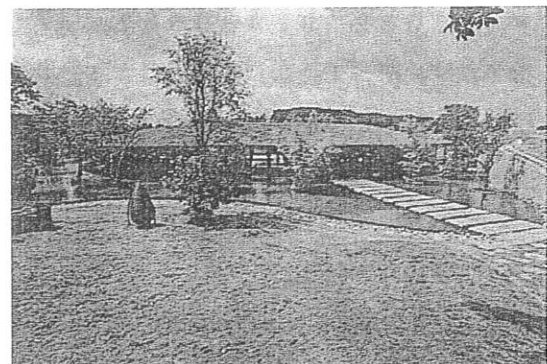
元大統領の住居



一柱寺



Bamboo Wing



Bamboo Wing

(公社)愛知建築士会 試験運営委員会

有志の会による企画

『カボジア・ベトナム世界遺産を巡る建築研修旅行』

[ハロン湾クルーズ付き]

(株)エヌ・ティー・エス/日本通運グループ

〈日通旅行(株)代理店〉

電話：(052) 231-7576

総合旅行業務取扱管理者：篠田 五重

担当者：篠田

御見積書(条件等)

〈受注型企画旅行〉

旅行内容	1 旅行期間：2014年11月6日(木)～11月10日(月)
	2 旅行日数：3泊5日間〔復路機中1泊〕
	3 最少催行人員：20名様以上
	4 添乗員：中部空港より1名同行いたします
	5 旅行経路：別紙日程表の通り

旅行代金 お一人当たり…当見積りは2014年8月14日現在の航空運賃及び関連諸施設費を基準に算出しております。適用運賃及び各料金の変更・改訂及び人員の減少がある場合は、下記金額及び条件を変更させていただきますこと、予めご了承ください。

128,000円

◎旅行費用に含まれるもの

- 1) エコノミークラス航空運賃(往復)
- 2) 上記1)以外の日程記載の交通機関の運賃
- 3) 日程記載の送迎・観光・バス運賃
- 4) 日程記載の観光諸施設の入場料金
- 5) 日程記載のガイド料金
- 6) 日程記載の宿泊代/2人1部屋基準
- 7) 日程記載の食事代/朝3・昼2・夕2回
- 8) 日程記載のホテル・レストランの税金、チップ、サービス料
- 9) 団体行動中のチップ
- 10) 添乗員経費
- 11) 旅行中の手荷物運搬料金/@20kg迄

◎旅行費用に含まれないもの

- 1) 旅行中の20kgを超える超過手荷物料金
- 2) 個人的用途の洗濯・通信・飲食・土産・小遣費用など
- 3) 旅券印紙証紙代、日本国内交通費・宿泊費
- 4) 1人部屋追加代金 1人3泊あたり 20,000円
- 5) 任意海外旅行傷害保険料
- 6) 日本・カボジア・ベトナム空港諸税他・燃油サーチャージ等
- 7) カボジアビザ実費及び手数料 1人あたり 8,400円

◎お取り消し料

出発30日前以降	お1名様旅行代金の20%
出発14日前以降	お1名様旅行代金の30%
出発日前々日及び前日以降	50%
無連絡不参加又は旅行開始後の解除	100%

特記事項:

◎旅行費用に含まれないものの6)につきまして
は、2014年8月14日現在

*日本・カボジア・ベトナム空港税： @6,500円

*燃油サーチャージ等： @24,000円

の計 **約@30,500円**

ですが、今後の原油価格及び為替レートの動向により変動が生じる場合がございますことを予めご了承ください。

(注) ご旅行中お客様ご自身或は身廻品に対して蒙られた損害のうち、それが天災、火災陸海空における不慮の災害、政府・公共団体の指令、政変、ストライキ、暴動、空襲、税関規則など不可抗力の事由による場合、盗難暴行、詐欺、疾病、傷害など当社の責任外の事故による場合及びお客様が法令若しくは公序良俗に反する行為を行った為に生じた場合については、当社はその損害賠償の責任を負いかねますので予めご了承下さい。

2014年8月14日

**(公社)愛知建築士会 試験運営委員会 有志の会による企画
カンボジア・ベトナム世界遺産を巡る建築研修旅行日程表**

日数	月 日	都市名	現地時間	交通機関	摘 要	食 事
1	2014年 11/6 (木)	中部 発 ハノイ着 " 発 シェムリアップ着	10:30 13:35 14:50 16:30	VN347 VN841 専用車	ベトナム航空にてハノイへ 着後、乗り換え ベトナム航空にてシェムリアップへ 着後、ホテルへ 【シェムリアップ泊】	昼：機 夕：○
2	11/7 (金)	シェムリアップ	終日 夕刻	専用車	世界遺産・アンコールトム遺跡及び 世界遺産・アンコールワット遺跡見学 …アンコールワットの夕陽観賞含む ショッピングにもご案内 *オブショナルツアー/別料金 『カンボジア伝統舞踊のディナーショー』 【シェムリアップ泊】	朝：○ 昼：× 夕：×
3	11/8 (土)	シェムリアップ シェムリアップ 発 ハノイ 着	早朝 17:25 19:05	専用車 VN840 専用車	アンコールワットの日の出観賞 世界遺産・バンテアスレイ、タ・プローム 寺院、オールドマーケット見学 空港へ ベトナム航空にてハノイへ 着後、ホテルへ 【ハノイ泊】	朝：○ 昼：○ 夕：×
4	11/9 (日)	ハノイ ハロン湾 ハノイ郊外 ハノイ 発	終日 夜 00:20	専用車 VN346	ハロン湾へ 世界遺産・ハロン湾クルーズ 石灰岩からなる奇峰がそそり立つ神秘的 な絶景の中をゆったりとクルーズ 2014年度ARCASIA建築賞受賞 『ダイライ・バンブー・コンプレックス』 (Vo Trong Nghia Architects 設計) 見学 バンブーウィング・レストランにて夕食 空港へ ベトナム航空にて中部へ 【機中泊】	朝：○ 昼：○ 夕：○
5	11/10 (月)	中部 着	06:55		着後、入国及び通関の後、帰途に	朝：機

(注) 上記日程は航空会社等の都合により予告なく変更になることがありますので、予めご了承ください。

<利用予定ホテル> シェムリアップ 「リー ホテル」、「ソマデヴィ アンコール」
ハノイ 「フォーチュナ」、「ハノイ ホテル」
などスーパーアクラスホテル

(公社) 愛知建築士会 試験運営委員会 有志の会による企画

2014.11.6～10 『カンボジア・ベトナム世界遺産を巡る建築研修旅行』 海外旅行のためのお伺い書

当社にご記入いただきましたお客様の個人情報をお客様との連絡、旅行の手配に必要な範囲内での運送・宿泊機関等及び手配代行者への提供及び手配代行者への委託を行います。詳しくは「個人情報の取り扱いについて」にてご確認ください。また、当社及び当社と提携する企業の商品やサービスの案内等に利用させていただきます（不要の方は右口にレ印を記入ください →□）。

日通旅行(株) 別紙旅行条件書に記載の旅行条件に同意のうえ、以下の旅行を申し込みます。

「個人情報の取り扱いについて」に□同意します（同意いただける場合は□を塗りつぶしてください）。

氏 名	(ふりがな)	□ — マ 字	姓	名	男	既婚
	*パスポートと同じ氏名をご記入ください。				女	未婚
生 年 月 日	西暦 () 年	国	□ 日本国籍			
	昭和・平成 年 月 日	籍	□ 外国籍 ()			
現 住 所	(ふりがな)	〒				
電 話 番 号	自 宅 : ()	—	携 帯 : ()	—		
	FAX : ()	—	E-MAIL :			
勤 務 先	(ふりがな)	部	課	役		
	会社名			職		
住 所	〒	TEL ()		—		
		FAX ()		—		
渡 航 中 の 国 内 連 絡 先	(ふりがな)	続				
	氏 名	柄				
住 所	〒					
	TEL ()	—				
◆2日目・夕食が「ガッパ」	『カンボジア伝統舞踊のディナーショー』伝統の“天女の舞い”とお食事をお楽しみいただきます …お1人@3,000円/送迎付(人数により他のツアーのお客様と混乗となる場合があります) /…日本支払い () 申し込む () 申し込まない					
◆お部屋割り	() さんと…お名前をご記入ください。…3人部屋は受け付けられません () 1人部屋希望 … 20,000円/1人3泊あたり					

《お申込みについて》

※①本お伺い書、②パスポート(2015年5月末日以降まで有効なもの)の写真・氏名等記載のページのコピーを FAXにてエヌ・ティー・エス宛て提出ください。【FAX:052-212-2535 / 担当:篠田】

*パスポートをこれから申請される方・現在申請中の方につきましては、先ず、本お伺い書を提出いただき、パスポートコピーは申請・受領後に提出ください(パスポート本体をお送りにならないようご注意ください)。

③お申込み金(旅費の一部に充当します)について…同時に**お申込み金1人30,000円を**

三菱東京UFJ銀行 名古屋中央支店 普通預金 口座番号:0054027

口座名 : (株)エヌ・ティー・エス中部支社にお振込みください。

◆受付期限: **2014年9月12日(金)**

◎申込受付後、カンボジアビザ申請手続きについて改めてご案内いたします(縦4.5cm横3.5cmの証明写真1枚要)。

有効な旅券 (パスポート)	[] 有効な旅券を持っている	[] 有効な旅券をもっていない
	旅券番号: _____ 発行年月日: _____年 月 日 *有効期間・残存期間をご確認ください。	() これから申請する () 申請中

◆通信欄

日通旅行(株)代理店: (株)エヌ・ティー・エス 名古屋市中区錦 1-5-28 日通旅行伏見ビル 4F TEL:052-231-7576

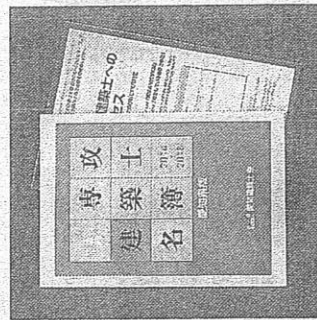
2014.8.28.中部経済

「専攻建築士名簿」発刊

愛知建築士会

愛知建築士会は、建築士の専攻領域と専門分野を紹介した「専攻建築士名簿・愛知版」を発刊した。

専攻建築士は5年以上の実務経験があり、実務実績



「専攻建築士名簿」の愛知県版

やCPD（継続能力開発）単位の取得など、一定の条

件を満たした建築士が登録できる。まづつくり、統括設計、棟梁（とうりよう）、法令など八つの専攻領域がある。これとは別に得意分野を表

示することもできる。名簿では建築士会会員の

専攻建築士約360人の名前と専攻領域、得意分野、勤務先、連絡先を掲載。うち4人については作品を写真付きで紹介している。名簿はA4版114ページ、1080円で販売している。問い合わせは同会（電話052・261・1451）まで。

2014.8.21.中日朝刊

建築士の専門と代表作品を紹介

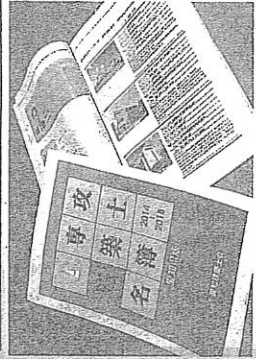
建築士会が名簿

公益社団法人・愛知

建築士会が、建築士の

専門分野を分かりやすく紹介した冊子「専攻建築士名簿」―写真―を作った。会員の専攻建築士三百六十四人の名前や実績が載り、うち四十四人が設計した建物の写真も掲載されている。九月上旬から市役所や図書館に順次置かれる。

専攻建築士は、年間十二時間の講習を受け、専門分野の実務経験が五年以上あるなど



一定の条件を満たした建築士。認定されているのは同会建築士の割ほ。

得意分野に合わせ、建物を設計する「統括設計」や、都市計画をする「まちづくり」、神社や寺を建築する「構築」といった八つの分野に分かれる。

同会事務局の豊田栄一専務理事（左）は「代表作品が分かるので、希望に合った建築士が見つかる。建築士を探す際に活用を」と話す。

冊子はA4判百十四ページで、税込み千八百円。問い合わせは同会（電話052（261）1451）へ。