

事務連絡  
平成26年9月22日

住宅局関係団体担当各位

国土交通省住宅局総務課

### 個人情報保護法等の遵守に関する周知徹底について

個人情報とは、個人の人格尊重の理念の下に慎重に取り扱われるべきものであり、個人情報保護法に基づき、個人情報を取り扱うすべての事業者にとっての極めて重要な義務として、その適正な取扱いが求められてきました。国民の信頼を得て事業を行うためにも、個人情報保護法を遵守し、万全な対応を取る責任を有していることは言うまでもありません。

今般、教育関係事業者において、極めて多数の個人情報が漏えいするという事案が発生しましたが、国土交通省としても今回の事案を踏まえ、個人情報の取扱いを巡る問題の発生防止に向けて、個人情報保護の重要性と事業者が講ずるべき具体的な措置についての周知徹底に一層取り組むこととしております。

つきましては、貴団体等におかれましても、「国土交通省所管分野における個人情報保護に関するガイドライン」<sup>(注)</sup>による個人情報の適切な取扱いについて、改めて周知徹底するとともに、団体（社内）の安全管理措置、委託先及びその先に関する事業者の監督、外部からの適正な個人情報の取得を含めた個人情報保護法等の遵守に関し、以下の点について万全を期すようお願いいたします。

また、傘下の事業者に対しても周知徹底を図っていただくようお願いいたします。

- ・ 経営者が率先して、自社内における個人情報の管理体制を構築し、役員クラスの実務者への任命や、個人情報を取り扱う専門部署の設置等、十分な措置を講ずること。
- ・ 委託先の安全管理措置の実施が十分かを確認すること。また、委託先が再委託をする場合には、事前に承認を求めるようにするとともに、再委託先による安全管理措置の実施が十分かを確認すること。再々委託先以降についても同様の扱いとすること。
- ・ 第三者から個人情報を取得する場合には、当該情報について、その入手方法等を確認すること。適法に入手されていることが確認できないときには、偽りその他不正の手段により取得されたものである可能性もあることから、取引の自粛を含め、慎重に対応すること。

<sup>(注)</sup> 国土交通省所管分野における個人情報保護に関するガイドライン  
<http://www.mlit.go.jp/common/000207542.pdf>

平成 26 年 9 月 4 日

公益社団法人 愛知建築士会 御中

名古屋市住宅都市局都市計画部

都市計画課長 横地 玉和

## 用途地域指定図の修正について

平成 26 年度第 1 回都市計画審議会（平成 26 年 7 月 25 日開催）にて可決された都市計画の決定及び変更について、平成 26 年 9 月 4 日付で告示されました。

それに伴いまして、下記の用途地域指定図について修正した図郭を、平成 26 年 9 月 4 日から販売を開始しましたのでお知らせします。

また、先日お知らせしました、用途地域指定図「図郭番号 137（金城ふ頭）、平成 26 年 3 月発行のもの」の記載誤りにつきまして、訂正図面が完成し、訂正前の図面との取替え、販売を開始しましたので併せてお知らせします。

## 記

図郭番号 (名称)	修正箇所
90 (西福田)	用途地域、特別用途地区 [大規模集客施設制限地区]、高度地区、防火区域及び準防火区域、地区計画 (茶屋新田まちづくり地区計画)
91 (福田)	用途地域、特別用途地区 [大規模集客施設制限地区]、高度地区、防火区域及び準防火区域、地区計画 (茶屋新田まちづくり地区計画)
101 (新茶屋)	用途地域、特別用途地区 [大規模集客施設制限地区]、高度地区、防火区域及び準防火区域、地区計画 (茶屋新田まちづくり地区計画)
102 (茶屋)	用途地域、特別用途地区 [大規模集客施設制限地区]、高度地区、防火区域及び準防火区域、地区計画 (茶屋新田まちづくり地区計画)

[お問い合わせ先] 住宅都市局都市計画部都市計画課総括係

電話番号 052-972-2798

ファックス番号 052-972-4164

26建企第302-2号

平成26年9月26日

関係業団体の長 殿

愛知県建設部建設企画課長

建築工事に係る積算基準の公表について（通知）

このことについて、公共建築工事費積算基準を下記のとおり公表しますのでお知らせします。

記

- 1 公表となる図書  
公共建築工事費積算基準（平成26年10月）
- 2 公表の方法  
愛知県建設部建設企画課Webページに掲載する。  
(<http://www.pref.aichi.jp/kensetsu-kikaku/gijyutsu/tankakenchiku.html>)
- 3 改訂日  
平成26年10月1日（適用日は入札公告の参考数量内訳書の表紙に記載する。）

担 当 建築技術・工事検査グループ  
電 話 052-954-6615  
内 線 2890



# 秋の安全なまちづくり 県民運動

運動期間 平成26年  
10月11日 土 ~ 10月20日 月

【年間取組事項】

## 住宅を対象とした 侵入盗の防止

- ★昼間から宵の時間帯に被害が集中しています。
- ★侵入場所・手口は約6割が窓からで、約5割がガラス割りによって侵入されています。



## 子どもと女性の 犯罪被害防止



## 自動車関連 窃盗の防止



## 振り込め詐欺等 「特殊詐欺」の 被害防止



## 暴力追放 運動の推進



愛知県安全なまちづくり推進協議会



# 秋の安全なまちづくり

運動期間 平成26年

10月11日(土)~10月20日(日)

# 県民運動

愛知県  
安全なまちづくり  
スローガン

犯罪に  
あわない

犯罪を  
起こさせない

犯罪を  
見逃さない

年間取組事項

## 住宅を対象とした侵入盗の防止

- 常にカギをかけ、さらに、窓やドアはツーロックにしましょう。
- センサーライトや補助錠、防犯カメラ等の防犯設備を活用しましょう。
- 不審者を寄せ付けないよう、地域ぐるみで「あいさつ・声かけ」運動を広げましょう。



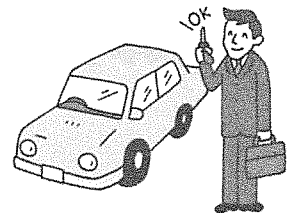
## 子どもと女性の犯罪被害防止

- 子どもを1人で遊ばせないようにして、子どもが出かけるときは、必ず行き先を告げさせましょう。
- なるべく人通りが多い明るい道を通り、防犯ブザーや笛(ホイッスル)を携帯して、いつでも使える状態にしましょう。



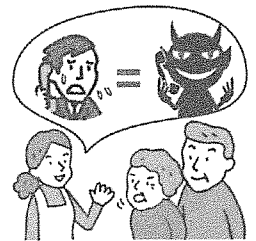
## 自動車関連窃盗の防止

- 照明や防犯カメラなど防犯対策がとられた駐車場を選び、車両にはイモビライザや警報機などの盗難防止装置を取り付けましょう。
- 車両から離れるときはカギをしっかりとかけ、車両の中に財布や貴重品、カバンを置かないようにしましょう。



## 振り込め詐欺等「特殊詐欺」の被害防止

- お金の要求には、「すぐに振り込まない」「ひとりで振り込まない」「呼び出しに応じない」「知らない人に手渡さない」を徹底しましょう。
- 電話やメール、郵便物でのお金に関する儲け話は、詐欺を疑って慎重になりましょう。
- 留守番電話に設定する、連絡表(家族の連絡先・警察署)を貼る、あらかじめ家族で連絡方法や合言葉を決めておくなど、日頃から被害防止に努めましょう。



※特殊詐欺とは…不特定多数の人に、電話等の通信手段を使って、対面しないで金品をだまし取る詐欺の総称です。これまで被害の多かった【オレオレ詐欺】【架空請求詐欺】【融資保証金詐欺】【還付金等詐欺】の振り込め詐欺に加え、【金融商品取引名目の詐欺】【ギャンブル必勝法情報提供名目の詐欺】【異性との交際あっせん名目の詐欺】【その他の特殊詐欺】の8類型に分けられます。

## 暴力追放運動の推進

暴力追放「三ない運動」を推進しましょう。

### 暴力団を利用しない

利用したために、逆にお金を脅し取られた例が多くあります。

### 暴力団を恐れ

被害を受けたら、毅然とした態度で届け出ましょう。

### 暴力団に金を出さない

暴力団にお金を出すことは、暴力団を容認し、犯罪行為への援助や加担につながります。

運動の重点



全国 **210** 万件的  
情報を掲載中

# 調べてみよう 取引価格

マンションって  
いくら?

この辺の

土地って  
いくら?



## 不動産の取引価格情報提供制度とは

誰もが安心して不動産の取引を行えるように、数多くの取引価格情報をアンケートにより収集し、個人情報保護に留意しながらインターネットを活用して提供する、国の制度です。

Ministry of Land, Infrastructure, Transport and Tourism publishes Land prices subject to transactions through the Internet (Land General Information System) in English.



検索結果: 5,599件中 1件目 ~ 20件目を表示中(1/280ページ目)

詳細表示	所在地	地域	最寄駅		土地				前面道路			都市計画	建ぺい率	容積率	取引時期	
			名称	距離	取引総額	坪単価	面積	m <sup>2</sup> 単価	形状	幅員	種類					方位
1	千代田区 岩本町	商業地	小伝馬町	2分	44,000万円	740万円	195m <sup>2</sup>	220万円	ほぼ長方形	22.0m	区道	北東	商業	80%	700%	H24/07-09月
2	千代田区 神田岩本町	商業地	岩本町	2分	18,000万円	270万円	220m <sup>2</sup>	83万円	ほぼ長方形	6.0m	区道	北西	商業	80%	600%	H25/01-03月
3				4分	2,400万円	260万円	30m <sup>2</sup>	77万円	長方形	3.0m	区道	北西	商業	80%	600%	H25/01-03月
4				7分	40,000万円	1,600万円	85m <sup>2</sup>	480万円	長方形	27.8m	都道	北西	商業	80%	700%	H25/01-03月
5	千代田区 九段南	商業地	九段下	7分	50,000万円	1,700万円	100m <sup>2</sup>	500万円	長方形	27.8m	都道	北西	商業	80%	700%	H25/01-03月
6	千代田区 九段南	商業地	九段下	7分	24,000万円	800万円	100m <sup>2</sup>	240万円	長方形	27.8m	都道	北西	商業	80%	700%	H25/01-03月

**ステップ3** 取引価格情報 (実際の売買価格等) がご覧になれます

これまでに、全国の取引210万件の土地、土地と建物、区分所有建物（中古マンション等）の実際の売買価格等のデータを、国土交通省のホームページ (<http://www.land.mlit.go.jp/webland/>) にて公表しています。(無料)



# このウェブサイトでいろいろなことがわかります。

東京都都区部心部の基本統計量(住宅地)

金額(円/m<sup>2</sup>)

取引時点

- 平均値
- 中央値
- 第3四分位数
- 第1四分位数

主要都市の土地の  
m<sup>2</sup>単価などがわかります。

<http://www.land.mlit.go.jp/webland/basicStatistic.html>

### 不動産取引価格情報ダウンロード

国土交通省では不動産の取引価格情報のダウンロードを平成21年度より開始しました。都道府県及び市区町村を選択の上、取引時点ごとにダウンロードボタンを選択してください。  
※CSV形式のデータをZIPで圧縮したファイルがダウンロードされます。  
※データ表示を選択するとサンプルデータをご確認できます。

取引時期:  
平成26年第1四半期

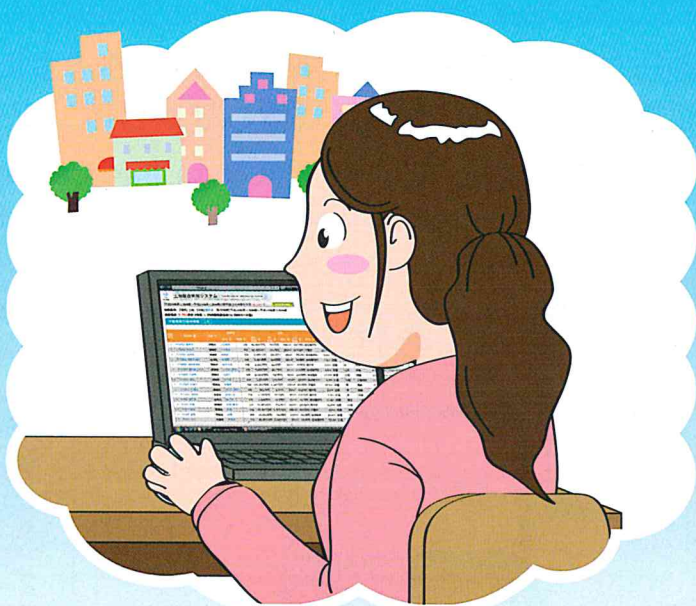
都道府県:  
東京都

市区町村:  
千代田区

全てのデータは市区町村別に、四半期ごとにダウンロードできます。

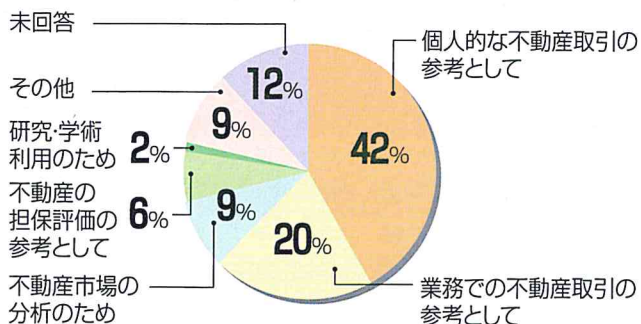
<http://www.land.mlit.go.jp/webland/download.html>

地価公示・都道府県地価調査の情報と  
いっしょに見ることができます。



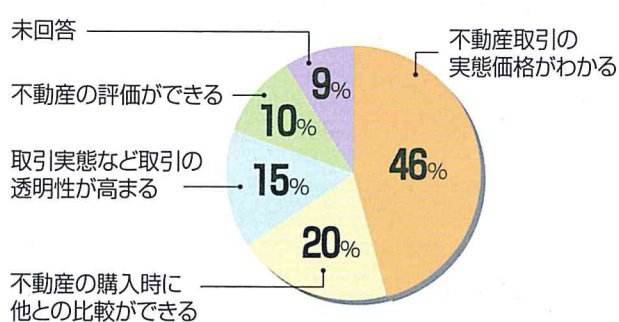
## 利用者に聞いてみました。

### 利用目的は？



※平成19年10月～平成23年10月までの集計

### この制度のメリットは？



※平成19年10月～平成22年8月までの集計